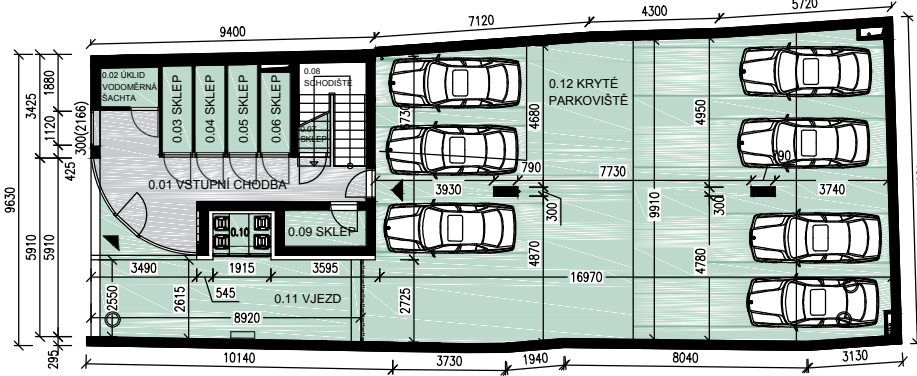
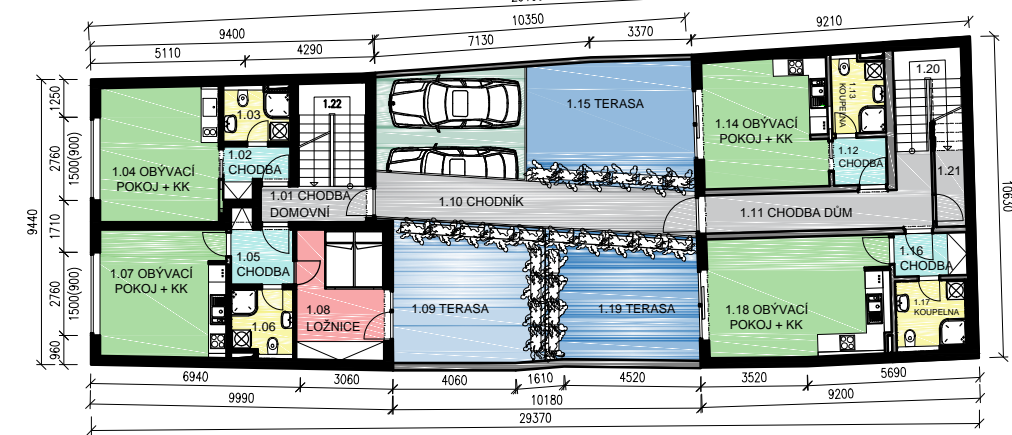


ROZDĚLENÍ PLOCH DLE UŽÍVÁNÍ

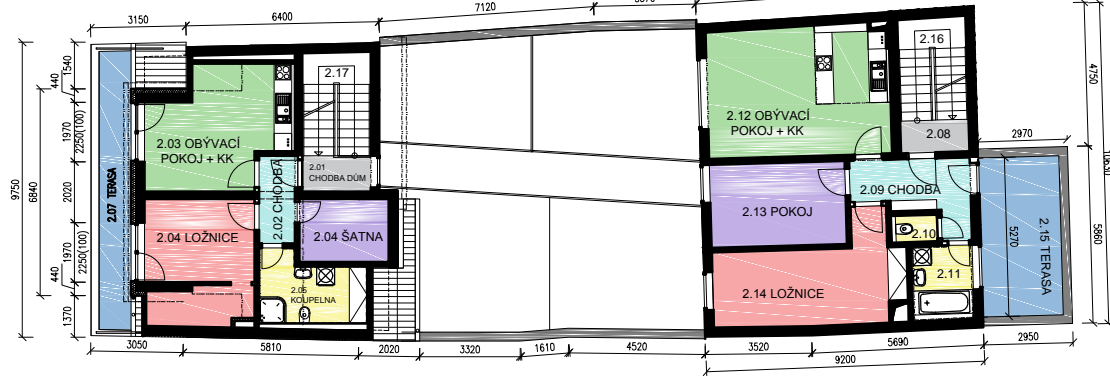
PŮDORYS 1PP



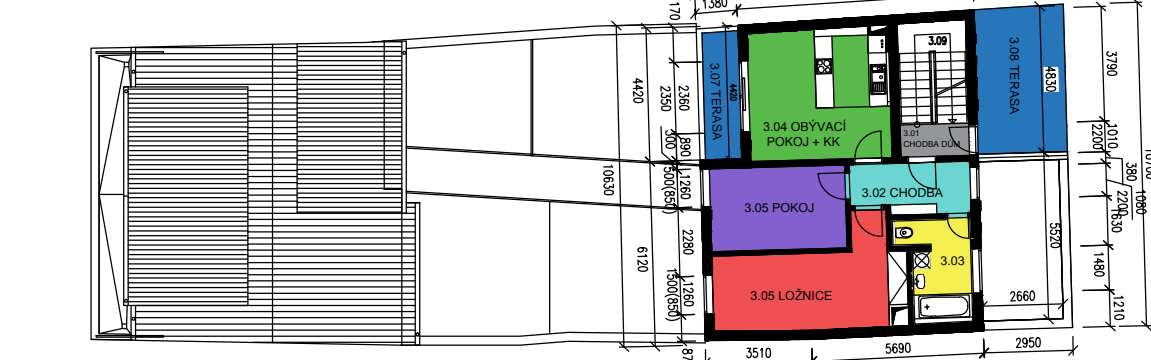
PŮDORYS 1NP



PŮDORYS 2NP



PŮDORYS 3NP

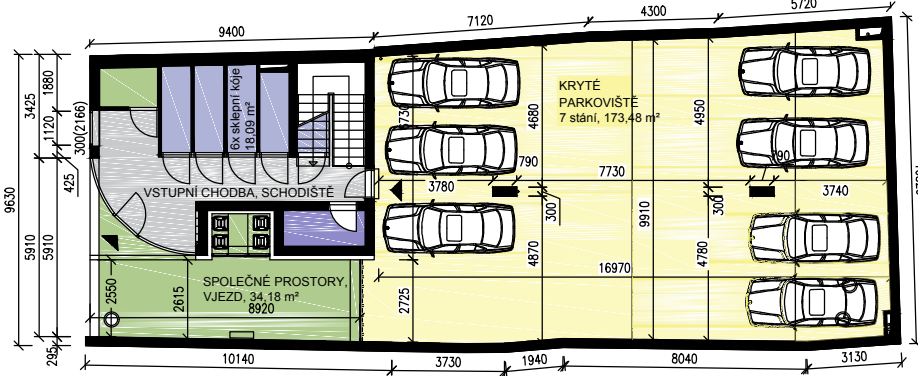


LEGENDA PLOCH DLE UŽÍVÁNÍ

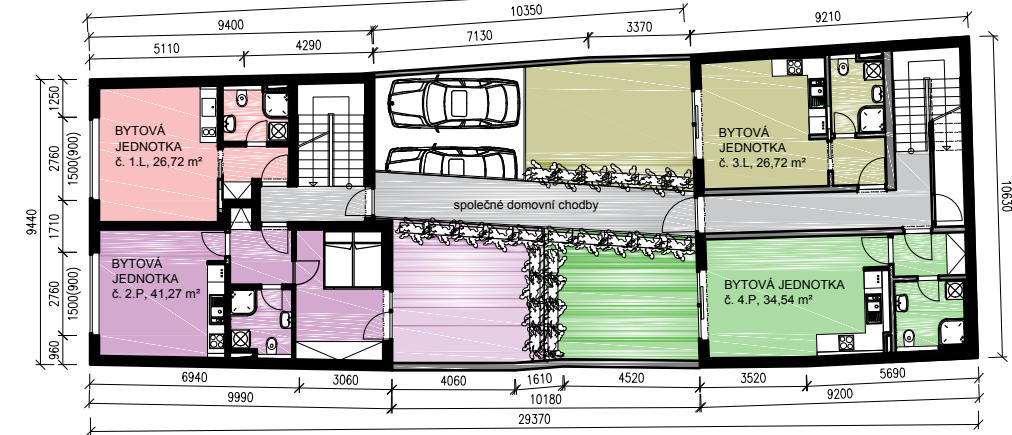
- SPOLEČNÉ CHODBY
- SCHODIŠTĚ
- SPOLEČNÉ PROSTORY
- OBÝVACÍ POKOJ + KUCHYŇSKÝ KOUT
- KOUPELNA + WC
- CHODBA
- LOŽNICE
- TERASA, BALKON
- POKOJ

ZOBRAZENÍ BYTOVÝCH JEDNOTEK A SPOLEČNÝCH PROSTOR

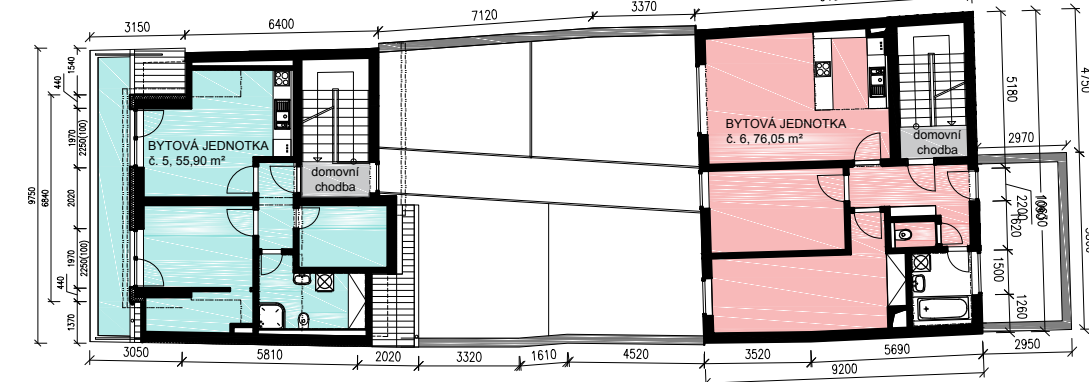
PŮDORYS 1PP



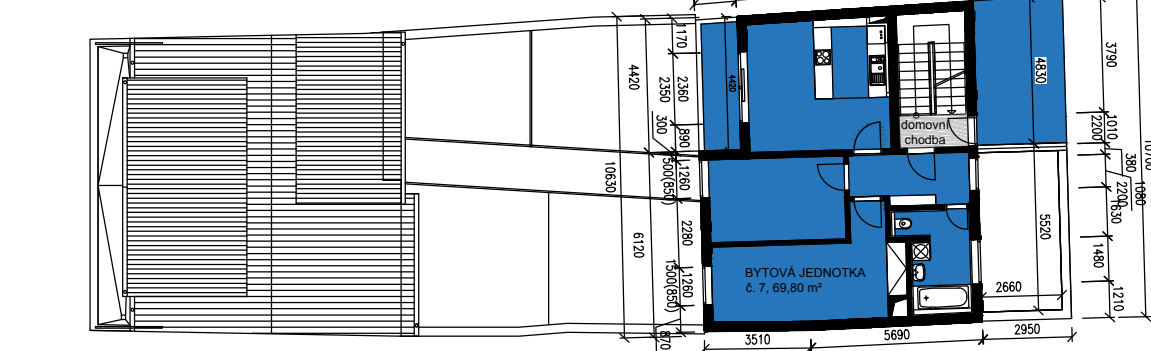
PŮDORYS 1NP



PŮDORYS 2NP



PŮDORYS 3NP



LEGENDA PLOCH DLE UŽÍVÁNÍ

- KRYTÉ PARKOVIŠTĚ
- SPOLEČNÉ PROSTORY, VJEZD
- SKLEPNÍ PROSTORY
- SPOLEČNÉ CHODBY
- BYTOVÁ JEDNOTKA č. 1
- BYTOVÁ JEDNOTKA č. 2
- BYTOVÁ JEDNOTKA č. 3
- BYTOVÁ JEDNOTKA č. 4
- BYTOVÁ JEDNOTKA č. 5
- BYTOVÁ JEDNOTKA č. 6
- BYTOVÁ JEDNOTKA č. 7

LEGENDA MÍSTNOSTÍ

Č.M.	ÚČEL	PLOCHA	PODLAHA	OMÍTKA
0.01	vstupní chodba	16,95	ker. dlažba	štuková
0.02	vodoměrná šachta	2,72	ker. dlažba	štuková
0.03	sklepní kóje	2,91	ker. dlažba	štuková
0.04	sklepní kóje	2,93	ker. dlažba	štuková
0.05	sklepní kóje	2,95	ker. dlažba	štuková
0.06	sklepní kóje	2,72	ker. dlažba	štuková
0.07	sklepní kóje	3,08	ker. dlažba	štuková
0.08	schodiště	7,98	ker. dlažba	štuková
0.09	sklepní kóje	3,50	ker. dlažba	štuková
0.10	místnost na popelnice	3,01	beton. dlažba	štuková
0.11	vjezd	28,45	beton. dlažba	štuková
0.12	kryté parkoviště	173,48	beton. deska	beton
1.01	chodba dům	4,49	ker. dlažba	štuková
1.02	chodba	3,27	ker. dlažba	štuková
1.03	koupelna+WC	4,19	ker. dlažba	štuková
1.04	obývací pokoj + KK	18,97	laminátová	štuková

Č.M.	ÚČEL	PLOCHA	PODLAHA	OMÍTKA
1.05	chodba	4,55	ker. dlažba	štuková
1.06	koupelna + WC	4,45	ker. dlažba	štuková
1.07	obývací pokoj + KK	18,96	laminátová	štuková
1.08	ložnice	13,35	laminátová	štuková
1.09	terasa	23,40	beton. dlažba	-
1.10	chodník	16,62	beton. dlažba	-
1.11	chodba dům	11,28	ker. dlažba	štuková
1.12	chodba	3,12	ker. dlažba	štuková
1.13	koupelna + WC	4,57	ker. dlažba	štuková
1.14	obývací pokoj + KK	18,71	laminátová	štuková
1.15	terasa	23,15	beton. dlažba	-
1.16	chodba	3,66	ker. dlažba	štuková
1.17	koupelna + WC	5,27	ker. dlažba	štuková
1.18	obývací pokoj + KK	25,00	laminátová	štuková
1.19	terasa	21,75	beton. dlažba	-
1.20	schodiště	7,80	ker. dlažba	štuková

Č.M.	ÚČEL	PLOCHA	PODLAHA	OMÍTKA
1.21	sklepní kóje	4,92	ker. dlažba	štuková
1.22	schodiště	7,98	ker. dlažba	štuková
2.01	chodba dům	2,99	ker. dlažba	štuková
2.02	chodba	3,89	ker. dlažba	štuková
2.03	obývací pokoj + KK	18,26	laminátová	štuková
2.04	pokoj	13,43	laminátová	štuková
2.05	koupelna + WC	7,72	ker. dlažba	štuková
2.06	šatna	6,36	ker. dlažba	štuková
2.07	terasa	10,80	beton. dlažba	-
2.08	chodba dům	2,61	ker. dlažba	štuková
2.09	chodba	8,43	ker. dlažba	štuková
2.10	WC	1,36	ker. dlažba	štuková
2.11	koupelna	5,13	ker. dlažba	štuková
2.12	obývací pokoj + KK	26,91	laminátová	štuková
2.13	pokoj	12,98	laminátová	štuková
2.14	pokoj	18,25	laminátová	štuková

Č.M.	ÚČEL	PLOCHA	PODLAHA	OMÍTKA
2.15	terasa	13,64	beton. dlažba	-
2.16	schodiště	7,80	ker. dlažba	štuková
2.17	schodiště	7,98	ker. dlažba	štuková
3.01	chodba dům	2,84	ker. dlažba	štuková
3.02	chodba	8,42	ker. dlažba	štuková
3.03	koupelna + WC	7,22	ker. dlažba	štuková

Č.M.	ÚČEL	PLOCHA	PODLAHA	OMÍTKA
3.04	obývací pokoj + KK	20,42	laminátová	štuková
3.05	pokoj	12,98	laminátová	štuková
3.06	pokoj	18,25	laminátová	štuková
3.07	terasa	4,88	beton. dlažba	-
3.08	terasa	13,84	beton. dlažba	-
3.09	schodiště	7,80	ker. dlažba	štuková

ÚSTAV TECHNOLOGIE, MECHANIZACE A ŘÍZENÍ STAVEB

DIPLOMOVÁ PRÁCE

Název stavby:
BYTOVÝ DŮM FRYČAJOVA, BRNO-OBŘANY

Název výkresu:
PŘÍLOHA O - DISPOZICE BYTOVÉHO DOMU

Vypracovala: Bc. Klára Šemberková

Vedoucí DP: Ing. Radka Kantová

Datum: 10. listopad 2017

FAKULTA STAVEBNÍ

Mřítko: M 1:250

Číslo výkresu: 08

Formát: A2